
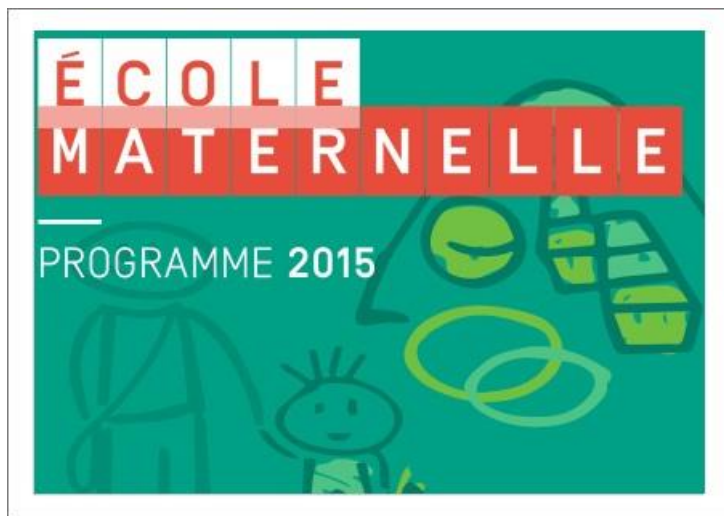


Informations et accompagnement pour l'école maternelle

	Contenus et pratiques d'enseignement	Scolarité et parcours de l'élève	Vie des écoles et des établissements	Politiques éducatives et partenariats	Formation des enseignants
---	--------------------------------------	----------------------------------	--------------------------------------	---------------------------------------	---------------------------



Cliquer dans chaque rubrique pour voir apparaître les liens du site Éduscol.

Informations et accompagnement pour l'école maternelle



Contenus et pratiques
d'enseignement

Scolarité et parcours
de l'élève

Vie des écoles
et des établissements

Politiques éducatives
et partenariats

Formation
des enseignants

► PROGRAMME

[Programme d'enseignement de l'école maternelle](#)

► RESSOURCES D'ACCOMPAGNEMENT

[Mobiliser le langage](#)

[Graphisme et écriture](#)

[Activité physique](#)

[Explorer le monde](#)

[Jouer et apprendre](#)

[Scolarisation des enfants de moins de 3 ans](#)

► SUIVI ET ÉVALUATION

[Évaluation positive](#)

[Carnet de suivi des apprentissages](#)

[Synthèse des acquis](#)

► ESPACE INFOTHÈQUE

[Pour une première culture littéraire](#)

[Langue orale dans les APC](#)

[Enseigner le vocabulaire](#)

► ENSEIGNER AVEC LE NUMÉRIQUE

[Fiches usages des équipements mobiles](#)

[Apprendre avec des tablettes, des TNI...](#)

[Prim Tice](#)

[Musique Prim](#)

[Prim à bord](#)

[Jeux sérieux à l'école](#)

[Éduthèque](#)

[SIALLE : logiciels libres éducatifs](#)

► ÉDUCTIONS TRANSVERSALES

[Guide pour la mise en œuvre du PEAC](#)

[Éducation au développement durable](#)

[Éducation à l'alimentation](#)

[Éducation à la santé](#)



Informations et accompagnement pour l'école maternelle

	Contenus et pratiques d'enseignement	Scolarité et parcours de l'élève	Vie des écoles et des établissements	Politiques éducatives et partenariats	Formation des enseignants
---	---	---	---	--	----------------------------------

► ORGANISATION DES ENSEIGNEMENTS

[Scolarisation des enfants de moins de 3 ans](#)

[Rythmes à l'école maternelle](#)

[Réformes des rythmes scolaires](#)

► ACCOMPAGNEMENT DES ÉLÈVES

[Programme personnalisé de réussite scolaire](#)

[Psychologue scolaire](#)

► BESOINS ÉDUCATIFS PARTICULIERS

[Scolariser les élèves allophones](#)

[Scolariser les enfants des familles itinérantes](#)

[Élèves intellectuellement précoces](#)

[Plan d'accompagnement personnalisé](#)

► ÉLÈVES EN SITUATION DE HANDICAP OU MALADES

[Scolarisation des élèves handicapés](#)

[Ressources pour scolariser les élèves handicapés](#)

[Numérique et handicap](#)

[Formation continue ASH](#)

[Scolarisation des enfants malades](#)

[Enseignement à distance](#)



Informations et accompagnement pour l'école maternelle



Contenus et pratiques
d'enseignement

Scolarité et parcours
de l'élève

Vie des écoles
et des établissements

Politiques éducatives
et partenariats

Formation
des enseignants

► FONCTIONNEMENT DE L' ÉCOLE MATERNELLE

[Principes généraux de l'éducation](#)

[Directeur d'école](#)

[Conseil d'école](#)

[Coopérative scolaire](#)

[Surveillance des élèves](#)

[Intervenants extérieurs](#)

[Sorties scolaires](#)

[Transports scolaires](#)

► PROTECTION ET PRÉVENTION

[Protection de l'enfance](#)

[Prévention de la violence en milieu scolaire](#)

[Jeux dangereux](#)

► CITOYENNETÉ

[Charte de la laïcité](#)

[Égalité filles-garçons](#)

[Actions éducatives citoyennes](#)

► CO-ÉDUCATION

[Parents et École](#)

[Exercice de l'autorité parentale en milieu scolaire](#)

[Assurances scolaires](#)

[Élections des représentants de parents d'élèves](#)


[Associations de parents d'élèves](#)

[Ouvrir l'école aux parents](#)

[Espaces parents](#)



Informations et accompagnement pour l'école maternelle

	Contenus et pratiques d'enseignement	Scolarité et parcours de l'élève	Vie des écoles et des établissements	Politiques éducatives et partenariats	Formation des enseignants
---	---	---	---	--	----------------------------------

► ACTIONS ÉDUCATIVES

[Découvrir les actions et s'y inscrire](#)

[Éducation artistique et culturelle](#)

► ÉDUCATION PRIORITAIRE

[Référentiel de l'éducation prioritaire](#)

[Dispositifs de l'éducation prioritaire](#)

[REP et REP+](#)

[REP+](#)



Informations et accompagnement pour l'école maternelle

	Contenus et pratiques d'enseignement	Scolarité et parcours de l'élève	Vie des écoles et des établissements	Politiques éducatives et partenariats
---	---	---	---	--

Formation des enseignants

► FORMATION CONTINUE

[Textes officiels de référence sur la formation](#)

[Plan national de formation 2016-2017](#)

[Carte des plans académiques de formation](#)

[Néopass@ction : ressources et outils pour enseigner](#)

[Formation continue ASH](#)

[Sites et réseaux nationaux de ressources](#)

[Sciences cognitives et éducation](#)

► ESPACE FORMATION

[Mettre en œuvre le PEAC](#)

[Pratiques sportives à l'École](#)