

Afficher (ou non) le lecteur audio

Rappel : insérer un fichier son

Pour cela plusieurs méthodes. En voici 2.

- Cliquer sur l'icône de la barre d'outil



- Cliquer sur « Insérer / Média »



Et vous obtenez ceci :



En cliquant sur l'icône, vous lancerez votre fichier audio. Par défaut, le lecteur audio sera visible (avec affichage des boutons de contrôle, donc).



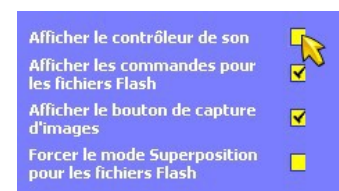
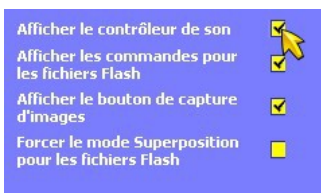
Si cette option peut s'avérer intéressante pour des fichiers longs, la lecture de fichiers courts (exemple : indices sonores) ne nécessite pas son apparition, d'autant que le lecteur occupera une partie de l'espace que l'on préférerait garder pour l'activité proprement dite (exemple : flashcards). Il faut donc désactiver son affichage dans les paramètres de l'application (menu « Fichier / Configuration »).



Rendez vous sur l'onglet « Paramètres » puis sélectionnez « Multimédia ».



Dans la partie droite de la fenêtre, cochez (ou décochez, selon le besoin) « Afficher le contrôleur de son ».



Dernier rappel : Si vous souhaitez fermer un fichier audio en cours de lecture, il faut auparavant le stopper (auquel cas il continuerait d'être lu).